

1 時代表を完成させなさい。

縄文						室町	戦国	安土 桃山	江戸	明治	大正	昭和
----	--	--	--	--	--	----	----	----------	----	----	----	----

2 左の文章を参考に次の各問いに答えなさい。

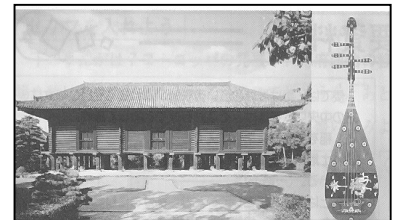
- ① 710年、奈良に作られた都の名前。また、聖武天皇はなぜ東大寺や国分寺を建てたのか、簡潔に書きなさい。

都		理由	
---	--	----	--

- ② 奈良時代の文化を何というか。また、この時代の文化の特色を簡潔に書きなさい。

文化		特色	
----	--	----	--

- ③ 右の写真は、聖武天皇の宝物が数多くおさめられている東大寺の倉です。校倉造で有名なこの建物を何というか。



- ④ 右の年表を参考に、遣唐使が果たした役割について書きなさい。

世紀	7	8
おもなできごと	<ul style="list-style-type: none"> <li>大化の改新がはじまる</li> <li>第1回遣唐使が派遣される</li> </ul>	<ul style="list-style-type: none"> <li>東大寺ができる</li> <li>都を平城京に移す</li> <li>和同開珎がつくられる</li> <li>大宝律令が制定される</li> </ul>

- ⑤ 743年に出された、公地公民のきまりが、しだいにくずれ始めるきっかけとなった法律を何というか。また、この法令の内容とこれが出された結果、土地制度にどのような変化が起こったか、簡潔に書きなさい。

法律	
内容	
結果	

743年(天平15)年5月  
養老7年の定めでは、私有の期間が過ぎると公地となるため、農民がたがやす気をなくして、開墾した田がふたたび荒れてしまう。そこで今後は永久に私有を許す。

- ⑥ 右は山上憶良の歌(貧窮問答歌)である。この歌がおさめられている日本最古の和歌集の名前を書きなさい。またここから読み取れる当時の農民の生活の様子を書きなさい。

名前	
様子	

ご飯をたくかまどもに蜘蛛が巣をはってしまった。それなのにむちを持った里長が、税を出せと戸口でわめいている。こんなにつらいものなのか。この世に生きていくのは。

## 1 時代表を完成させなさい。

縄文	弥生	古墳	飛鳥	奈良	平安	鎌倉	室町	戦国	安土 桃山	江戸	明治	大正	昭和
----	----	----	----	----	----	----	----	----	----------	----	----	----	----

## 2 左の文章を参考に次の各問いに答えなさい。

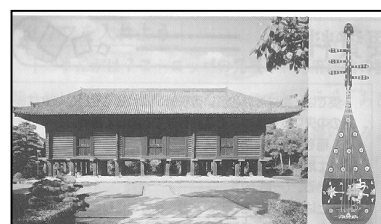
- ① 710年、奈良に作られた都の名前。また、聖武天皇はなぜ東大寺や国分寺を建てたのか、簡潔に書きなさい。

都	平城京	理由	仏教の力で国を治めるため。
---	-----	----	---------------

- ② 奈良時代の文化を何というか。また、この時代の文化の特色を簡潔に書きなさい。

文化	天平文化	特色	国際色豊かな仏教文化。
----	------	----	-------------

- ③ 右の写真は、聖武天皇の宝物が数多くおさめられている東大寺の  
倉です。校倉造で有名なこの建物を何というか。



- ④ 右の年表を参考に、遣唐使が果たした役割について書きなさい。

中国の進んだ政治制度や文化が入り、日本の国づくりに影響を与えた。
----------------------------------

世紀	7	8
おもなできごと	<ul style="list-style-type: none"> <li>大化の改新がはじまる</li> <li>第1回遣唐使が派遣される</li> </ul>	<ul style="list-style-type: none"> <li>東大寺ができる</li> <li>都を平城京に移す</li> <li>和同開珎がつくられる</li> <li>大宝律令が制定される</li> </ul>

- ⑤ 743年に出された、公地公民のきまりが、しだいにくずれ始めるきっかけとなった法律を何というか。また、この法令の内容とこれが出された結果、土地制度にどのような変化が起こったか、簡潔に書きなさい。

法律	墾田永年私財法
内容	自分で新しく開墾した土地は永久に私有できる
結果	公地・公民がくずれ、貴族の土地である荘園がひろがるきっかけになった。

743年(天平15)年5月養老7年の定めでは、私有の期間が過ぎると公地となるため、農民がたがやす気をなくして、開墾した田がふたたび荒れてしまう。そこで今後は永久に私有を許す。

- ⑥ 右は山上憶良の歌(貧窮問答歌)である。この歌がおさめられている日本最古の和歌集の名前を書きなさい。またここから読み取れる当時の農民の生活の様子を書きなさい。

名前	万葉集
様子	税が厳しく取り立てられる一方で、貧しくわびしい生活をしていた。

ご飯をたくかまどにも蜘蛛が巣をはってしまった。それなのにむちを持った里長が、税を出せと戸口でわめいている。こんなにつらいものなのか。この世に生きていくのは。